

理由

4

快適な学生寮・施設環境

▶ 詳しくは、19ページへ

広くて住みやすい学生寮

約11畳もの余裕のある広い部屋は、トイレとバスも別々で快適です。デスク・イス・クローゼット・エアコン・冷蔵庫・洗面所・インターネット無線LANなども完備。1人部屋・2人部屋・3人部屋のタイプから選ぶことができます。

充実した施設とサービス

食堂では日本人の口にも合うようメニュー構成され、buffet式で提供しています。自習室はもちろん、カフェや中庭テラスでバドミントンをして気分転換も。日々の疲れを癒すマッサージルームやクリニックもあるので健康面でも安心です。



理由

5

盛んなアクティビティ・ボランティア活動

▶ 詳しくは、17ページへ

マングローブ植樹、孤児院ボランティアなどを通じてさまざまな社会貢献活動が可能です。いろいろな国籍の学生と一緒に英語での生活を自然と学ぶことができ、多様な文化を体験する機会にもなります。

理由

6

バランスのよい学生の国籍

▶ 詳しくは、7ページへ

主な国籍は日本、韓国、台湾になり、授業中はもちろん日常生活においても自然と英語を話す環境になります。語学だけでなく、フィリピンやその他の国の文化も学ぶことができるので、ベストな留学と言えます。

理由

7

安心と実績のカレッジハウスグループ校

▶ 詳しくは、13ページへ

オーストラリア・ニュージーランドにて長年語学学校運営に携わる教育グループ"カレッジハウスグループ"(シドニーカレッジオブイングリッシュ、アクセスランゲージセンター、ドミニオンイングリッシュスクールズ)に属しているので実績はもちろんのこと、経営面でも安心できます。

理由

8

日本人スタッフ常駐で、安心の生活

▶ 詳しくは、19ページへ

担当講師システムとチーム別管理を行っているため、入学から卒業まで生徒1人1人丁寧にケアしています。さらに、日本人スタッフが常駐しているので、学校生活や日常生活で困ったことがあっても、いつでも相談できます。

理由

9

学業に専念できる学生ルール

▶ 詳しくは、20・25ページへ

学生寮では男女の部屋を完全にフロアで分けているため、安心かつ集中して学習することができます。また厳しい門限を設定することで、生徒の安全と規則正しい生活を送ることができます。

理由

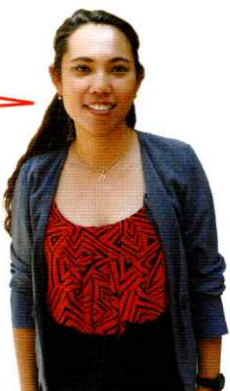
10

最新設備で、万全のセキュリティ管理

▶ 詳しくは、20ページへ

生徒の出入りを24時間管理する、最新の指紋認証システムを採用しています。慣れない異国の土地での生活も昼夜を問わず、安心して過ごすことができます。

なら
ンター!
いる
理由



CDU ESL センター 学校長
ジュピリン・ネブリア